

---

[Fiche teaser : TRAVAUX DE LA FOUILLE DE L'ECLUSE DE NOYON](#)

[Imprimer](#)

Logo

Image

---

Deadline

1 mai 2025

- [Se connecter](#) ou [s'inscrire](#) pour poster un commentaire

VOIR FICHER JOINT

[File](#)

[S2\\_M223\\_FicheTeaser\\_Fouille\\_EcluseNoyon\\_0.pdf \(243.48 Ko\)](#)

Communication en amont à destination des entreprises les informant de la publication prochaine d'une consultation dans le cadre du projet CSNE.

Procédure de consultation

Date prévisionnelle de lancement : 3ème trimestre 2024

Date prévisionnelle de démarrage des prestations : 1er trimestre 2025

Procédure retenue : Appel d'offres ouvert – Les candidats sont invités à remettre simultanément leur candidature et leur offre.

Consultation prochainement disponible sur la plateforme des achats de l'Etat (PLACE) :

[www.marches?publics.gouv.fr](http://www.marches?publics.gouv.fr)

Caractéristiques du marché

Marché n° M223 – Travaux de terrassement de la fouille de la future écluse de NOYON

Département de l'Oise

Prix : Unitaires – Prix révisibles

Délai global d'exécution : 12 mois (préparation = 2 mois ; exécution = 10 mois)

- Clause PME : Non

- Clause CIAE (insertion par l'activité économique) : Oui

Principales prestations

Missions principales :

Sur la commune de Noyon, approximativement entre les Pk119.6 et 120.0., il sera à réaliser des travaux de terrassement de la fouille de l'Ecluse, avec la mise en place de déviation d'itinéraires routiers, une mission géotechnique (G3), des travaux de terrassement de la fouille, la préparation de zones de stockage, la gestion de déblais et des opérations de confortement.

Missions transverses :

? Les installations de chantier y compris les amenées de réseau le cas échéant,

? Les démarches administratives,

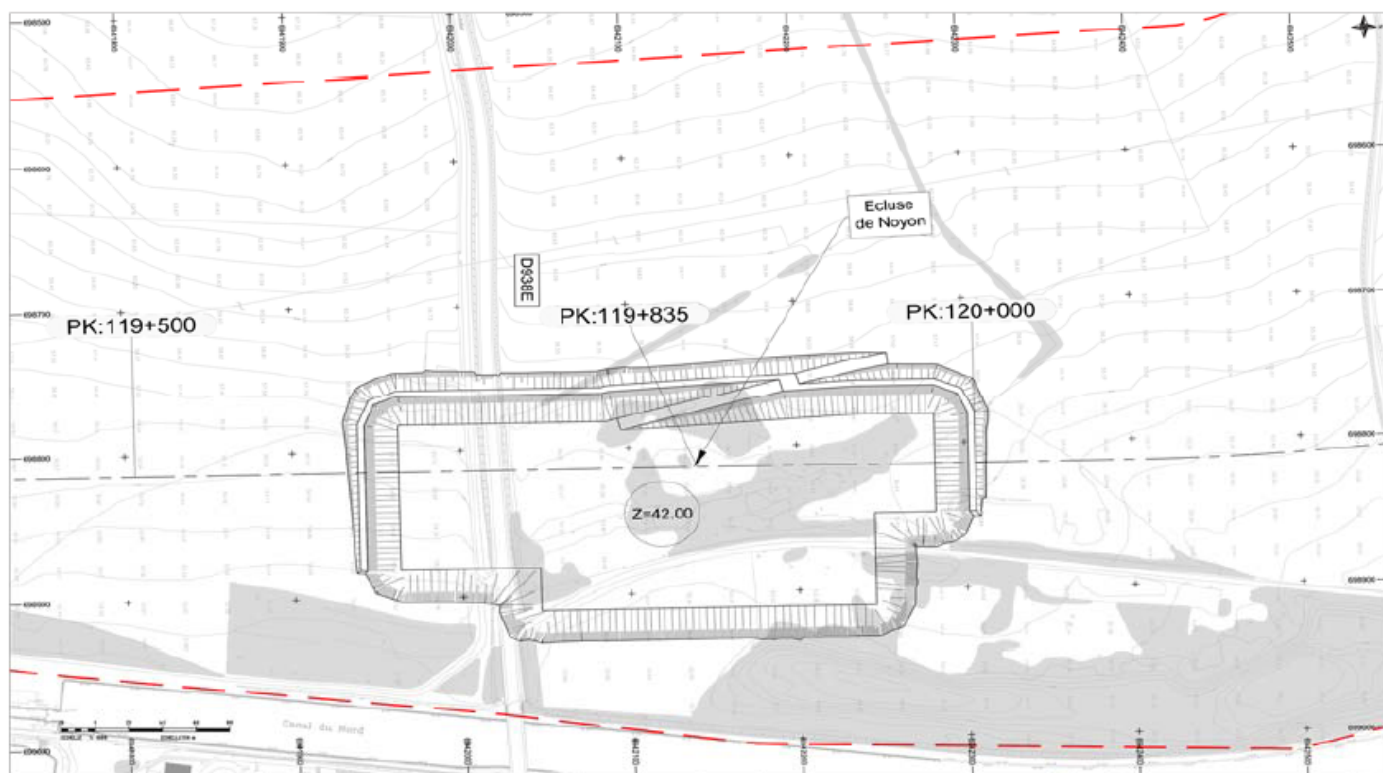
? Le défrichage éventuel du site,

- ? La gestion des eaux en phase chantier,
- ? Les DICT,
- ? Les amenées / replis de matériel nécessaires à l'ensemble des opérations,
- ? Les opérations topographiques,
- ? Les mesures nécessaires à l'intégration des contraintes environnementales existantes,
- ? La gestion de la signalisation de chantier
- ? Le nettoyage permanent du chantier,
- ? ...

Réalisation des ouvrages :

Quelques particularités :

- un planning contraint car ces travaux constituent des travaux préparatoires à un autre marché d'envergure (la construction de l'écluse elle-même) ;
- une coactivité probable avec d'autres marchés concomitants : déboisement,, travaux préparatifs de l'écluse de Noyon, sondage géotechniques et travaux de TOARCE
- des contraintes spécifiques quant à certaines voies de circulation : laisser l'accès libre aux exploitants agricoles situés dans la zone de chantier...
- une traçabilité précise des terres excavées à assurer,
- des contraintes d'horaires sont imposées au chantier pour limiter les nuisances aux riverains.



VOIR FICHER JOINT

—  
[File](#)

Visibilité

Public

Fiche signalétique obligatoire

Désactivé

[Imprimer](#)

Territoires

[Hauts-de-France](#)