

---

## **ACTUAL GROUP**

Informations générales

### **SIRET**

81176295400048

### **Responsable(s)**

Marc Landry directeur intérimaires & Candidats DO Nord Est pour les Hauts de France, le Grand Est et la Bourgogne Franche Comté

### **Adresse**

11 boulevard Gambetta

---

---

62000

Arras

France

**Tél**

0785595746

<https://www.groupeactual.eu/>

marc.landry@groupeactual.eu

Présentation

**Activité détaillée**

## L'ambition du groupe

Devenir le premier acteur Français indépendant, référent incontournable de l'emploi et de compétences sur les territoires

## Actual en bref

Aujourd'hui, **5<sup>e</sup> acteur sur le marché d u travail et de l'emploi** en France, Actual group est un groupe **f r a n ç a i s** , à la vision résolument humaniste, qui milite chaque jour pour faciliter le droit au travail pour tous.

---

Organisé a u t o u r de 4 métiers — travail intérimaire, recrutement, accompagnement et formation —

Le groupe e s t n° 1 de l'intérim d'insertion en France. D i r i g é par Samuel Tual, entrepreneur engagé, Actual group a développé u n e véritable expertise dans l'accompagnement des personnes vers l'emploi sur l'ensemble du territoire, à t r a v e r s des solutions pour l' e m p l o i et le développement des compétences.

Le groupe p r o p o s e également une offre de solutions RH c o m p l è t e pour accompagner les entreprises et créer ou trouver les compétences dont elles o n t besoin. Grâce à s e s 3 550 collaborateurs et plus de 600 agences r é p a r t i e s sur le territoire, Actual group accompagne a u j o u r d ' h u i 33 000 entreprises et 165 000 candidats à l'emploi, pour u n chiffre d'affaires de 1,6 milliard en 2022. Son ambition, e t celle de ses marques (Actual, L e a d e r , Ergalis, Ergos (Intérim Insertion), Talentpeople, Up S k i l l s , Kobaltt, Clémentine, CCLD, Envergure, ESUP, Bizness, Holberton school), est de construire ensemble le travail des femmes et des hommes, partout en France.

## L'essentiel d'Actual en un clin d'oeil

De l'intérim aux nouvelles formes d'emploi.

---

Réseau d'agences intérimaires à sa création en 1991, Actual group n'a cessé d'étoffer son offre de services pour aider les candidats et les entreprises à accomplir leurs missions.

## Le groupe en quelques chiffres

- 1,6€ milliard de CA
- 5ème acteur du travail temporaire en France
- 33 ans d'existence
- 600 agences
- 3 550 employés
- 165 000 intérimaires accompagnés
- 33 000 clients
- 68 806 personnes accompagnées vers l'emploi
- 1er acteur de l'insertion
- 102 agences Ergos d'insertion
- 8,7/10 des clients sont satisfaits

Chez Actual group, nous pensons que le travail est une force pour tous.

Notre devise « ***Construisons ensemble votre travail*** » reflète notre vision selon laquelle la valeur travail est indissociable d'un engagement humaniste. Convaincus de l'utilité de notre action, nous accompagnons les hommes et les femmes pour qu'ils se réalisent dans le travail. Guidé par un esprit entrepreneurial et militant, nous mettons tout en œuvre pour réussir la rencontre entre les candidats et les entreprises. Notre ambition : devenir le premier acteur indépendant français du travail intérimaire et être reconnu pour notre capacité à trouver ou à créer les bonnes compétences.

## Le travail

Il transforme le monde, érige des monuments, fait surgir de nouvelles idées, embellit, simplifie, enrichit notre quotidien.

Sans les hommes et les femmes, le travail n'est rien.

Le travail est une force. Un vecteur de développement et d'intégration, d'épanouissement et de fierté.

D'expression de soi, d'accomplissement...

Le monde du travail doit être un monde de possibilités, un monde ouvert, dans lequel chacun peut trouver sa place, ou plusieurs places. Être libre d'expérimenter, de se tromper, de se réinventer, de changer et d'évoluer.

Chez Actual, nous mettons tout en œuvre pour accompagner les candidats comme les clients, les comprendre, leur donner confiance, contribuer à leur développement, les aider à découvrir cette force qui anime les hommes et les femmes dans le monde.

---

# La promesse d'Actual

Construisons ensemble votre travail.

## Choisir Actual

### Un fort ancrage territorial

Le Groupe et les responsables d'agence, véritables intrapreneurs, s'engagent avec leurs équipes aux côtés des entreprises et des institutionnels pour l'emploi et l'employabilité.

### Une vision humaniste

Actual group se distingue par sa vision humaniste, sociale et économique : le travail, est un facteur fondamental d'épanouissement pour l'Homme.

### Une expertise forte et reconnue

Nos agences proposent une expertise métier particulière répondant à la représentation au besoin d'emploi de leur territoire.

**Actual group est fondé sur des valeurs fortes** : l'innovation, l'excellence, l'humanisme et le sens des responsabilités. Ces valeurs guident, structurent l'action des collaborateurs et constituent les garanties de la qualité de nos services, tout en étant la promesse d'un engagement militant.

## Nos valeurs : Une vision humaniste

### Nous sommes responsables.

Nous sommes convaincus que le travail est une force pour tous. Il laisse à chacun la possibilité d'expérimenter, d'évoluer, de s'épanouir. Nous avons conscience de l'importance de notre rôle et de

---

notre responsabilité dans la mise à l'emploi des femmes et des hommes, qu'elle soit vectrice de travail ou d'insertion. Alors pour réussir la rencontre entre les candidats et les entreprises, nous sommes présents sur toute la France et créons des solutions pour l'emploi et les compétences : formation, travail intérimaire, détachement de ressources, recrutement...

### **Nous sommes passionnément humains.**

Nous croyons en l'Homme. Et nous le revendiquons comme un avantage comparatif et différenciant. Motivés par la volonté d'être utiles, nous mettons tout en œuvre pour comprendre les femmes et les hommes, leur donner confiance, contribuer à leur développement et à celui de leurs compétences, avec une approche conciliant écoute, bienveillance et proximité. Nous mettons l'humanisme au service de la mise au travail et du développement de tous. Engagés, nous cultivons les relations durables tant avec les candidats qu'avec les entreprises, afin de redonner tout son sens au travail.

### **Nous sommes audacieux.**

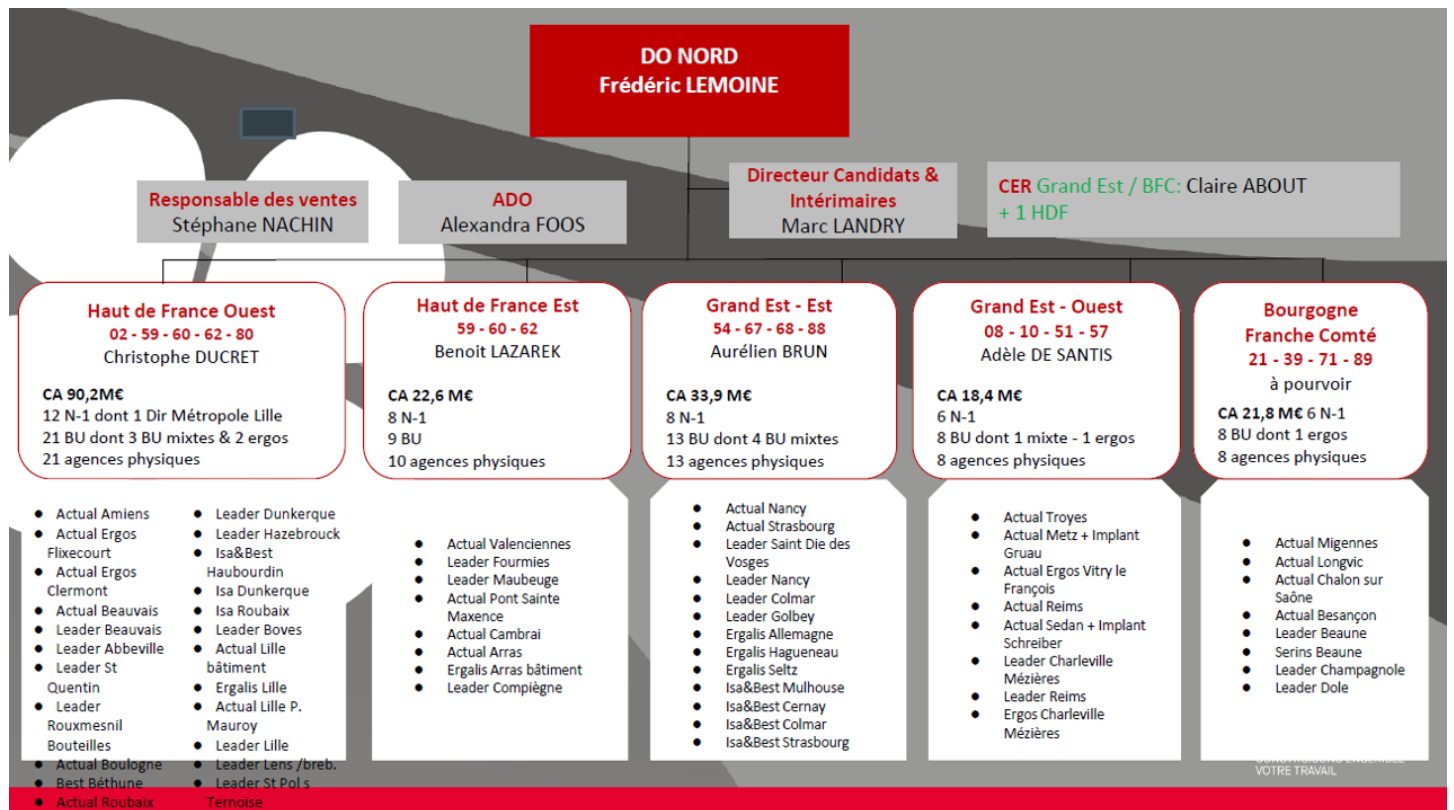
Actual est un groupe en croissance qui grandit sur de nouveaux territoires et de nouveaux métiers. Chaque jour, nous imaginons et proposons de nouvelles formes d'emplois, comme le CDII, le CDI-TP, le portage salarial ou le groupement d'employeurs. C'est ce que nous appelons « Social Innovation ». Pour nos clients entreprises, nous proposons aussi des services d'externalisation (phoneocean relation client et act'office centre d'affaires). Persuadés que le travail est une valeur clé de notre société, nous sommes proactifs sur toutes les formes d'emploi, afin que chacun puisse exprimer son potentiel.

### **Nous sommes proches.**

Nous avons pour ambition de devenir l'acteur majeur du travail intérimaire sans pour autant perdre ce qui fait notre unicité, notre proximité et notre sens de l'écoute. La passion du métier que nous exerçons s'illustre autant par la qualité du travail que nous fournissons que dans l'accompagnement dont nous faisons preuve au quotidien pour trouver le bon travail aux personnes qui en expriment le besoin. Notre proximité et notre agilité s'expriment aussi bien auprès des intérimaires qui nous sollicitent, que des clients qui nous font confiance et des collaborateurs sans qui rien ne serait possible.

# **Organigramme de la nouvelle Direction Opérationnelle Nord Est**

# Actual dans les Hauts de France c'est 31 agences physiques



ACTUAL

ERGOS INSERTION

LEADER INTERIM

LABEL BTP

BTP

TP

INTERIM

INSERTION

RSE

RECRUTEMENT

FORMATION

ETTI

---

APPEL D'OFFRE IAE

CLAUSE CIAE

CIAE

METIERS

INCLUSION

EMPLOI INCLUSION

MARCHE INCLUSION

AGENCE D'INSERTION INTERIM

SIAE

PARCOURS FORMATION

ENVIRONNEMENT IAE

MISSION INTERIM

CLAUSES

TH

FEMMES

BONUS MALUS

PRESCRIPTEURS

SECURITE

PREVENTION